



Machbarkeitstudie

Familien- und Nachbarschaftszentrum (FuN) Hallschlag

Vorstellung bei der Projektgruppe Haus Römer
16. November 2011

Auftraggeber Landeshauptstadt Stuttgart
Abteilung Stadtplanung und Stadterneuerung



Behutsame Stadterneuerung



Kindertagesstätte + Wohnen



Umbau + energetische Sanierung



Wohnen Am Klingebach



Betreutes Wohnen



Parkierungsanlage

Planung, Beratung und Betreuung **energetisch-ökologischer** Baumaßnahmen

Kottkamp & Schneider
Freie Architekten Stuttgart
VfA

Olgastraße 120
70180 Stuttgart

Tel 0711.601730.0
Fax 0711.601730.20

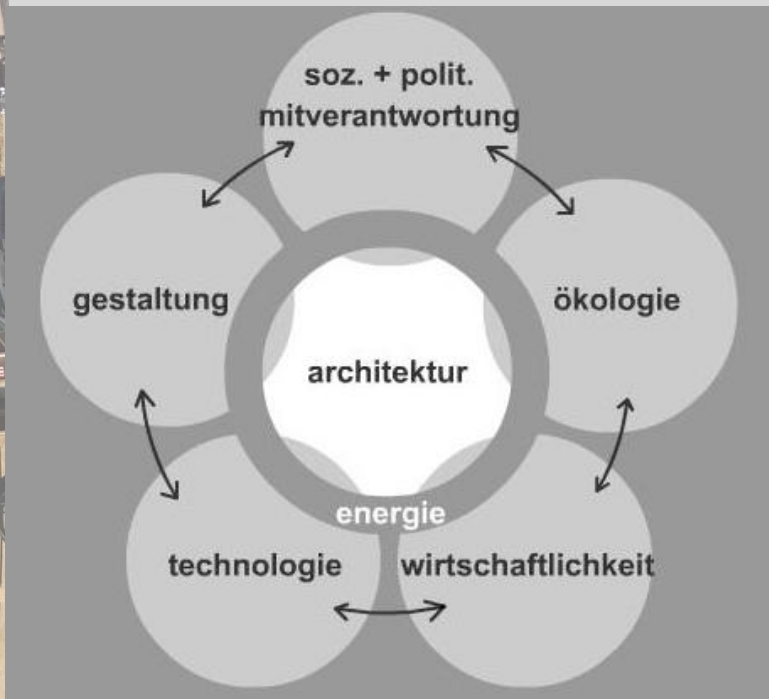
post@kottkamp-
schneider.de
www.kottkamp-
schneider.de

Nachbarschafts- und Familienzentrum Hallschlag

Am Römerkastell 69



Kottkamp & Schneider
Freie Architekten Stuttgart VfA



Bürophilosophie

„Als guter Realist muss ich alles erfinden...“

Planung, Beratung und Betreuung **energetisch-ökologischer** Baumaßnahmen

Kottkamp & Schneider

Freie Architekten VfA

Planung, Beratung und Betreuung
energetisch-ökologischer Baumaßnahmen

Olgastraße 120
70180 Stuttgart

Tel 0711.601730.0
Fax 0711.601730.20

post@kottkamp-schneider.de
www.kottkamp-schneider.de

Bürogründung 1991

■ Büro

Städtebau

Stuttgart-Giebel
EnBW-Areal am Stöckach

Wohnungsbau

Landhausstraße 202
Wohnen im Sonnenfeld
Am Klingenbach
Wohnen in Ostheim
Wohnen in der Friedenau

Energetische Sanierung

Im Laihle
Eduard-Pfeiffer Haus
Adlerstraße
Am Schattwald

Baugemeinschaften

JFB 17
Gandhi

Gewerbe- und Sonderbauten

Ilse-Graulich-Haus
Parkierungsanlage

Projektentwicklung

Wohnhof im Veielbrunnen

Nachbarschafts- und Familienzentrum Hallschlag

Am Römerkastell 69



Kottkamp & Schneider

Freie Architekten Stuttgart VfA



Lage im Gebiet

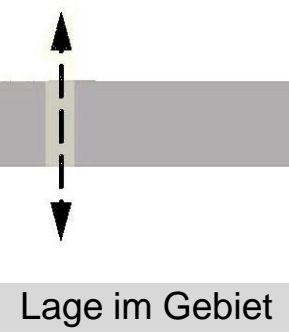
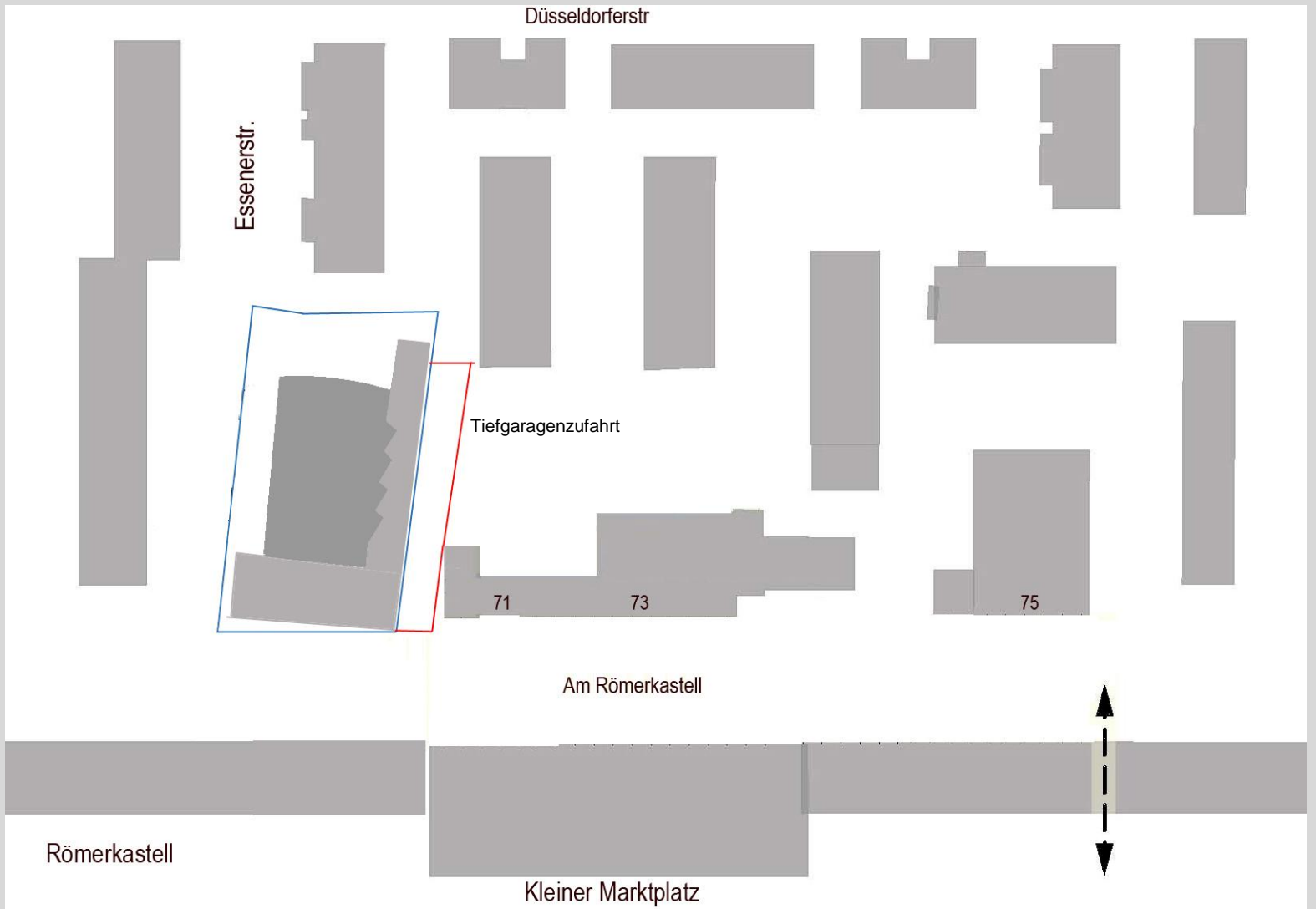
Nachbarschafts- und Familienzentrum Hallschlag

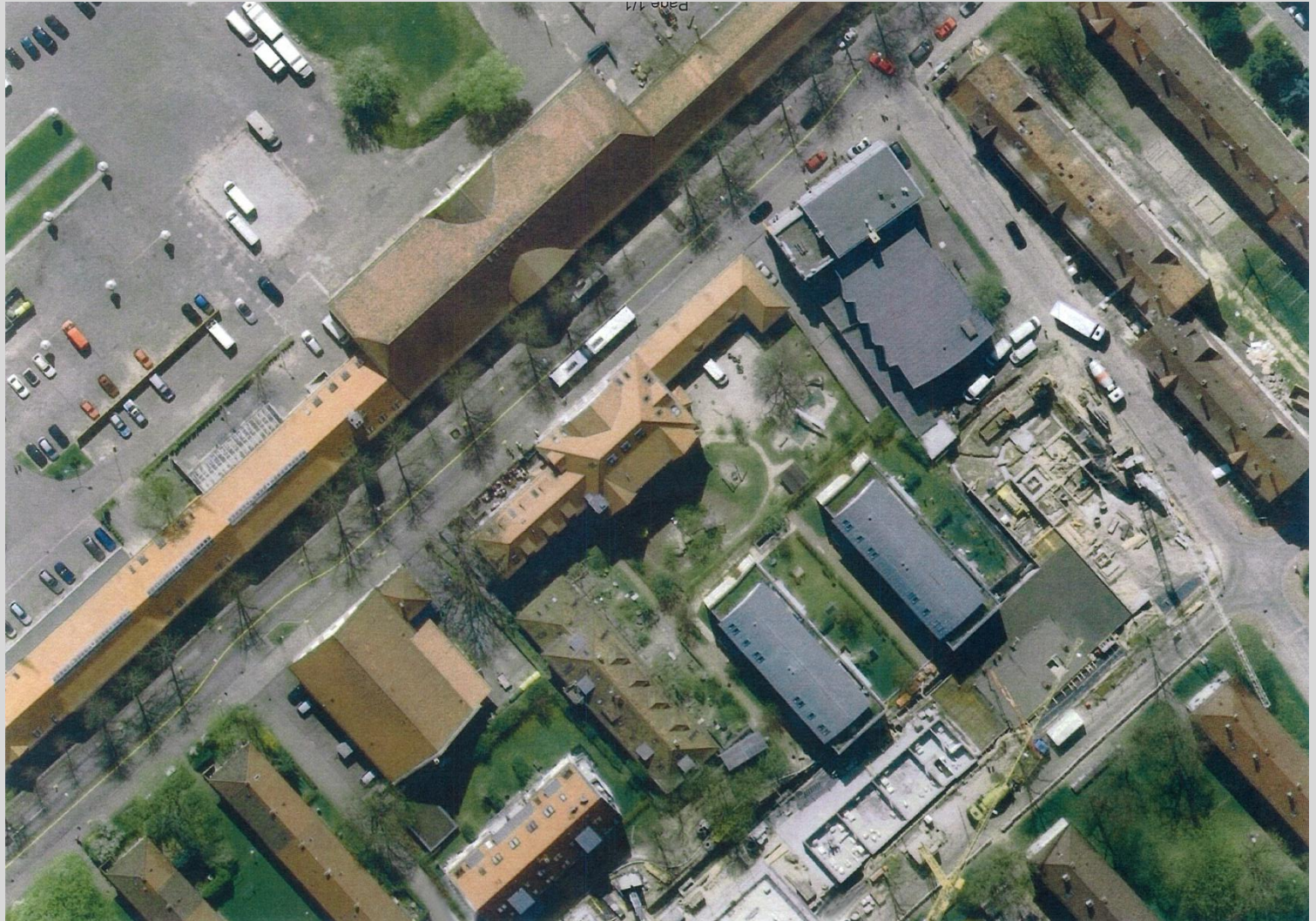
Am Römerkastell 69



Kottkamp & Schneider

Freie Architekten Stuttgart VfA





Lage im Gebiet

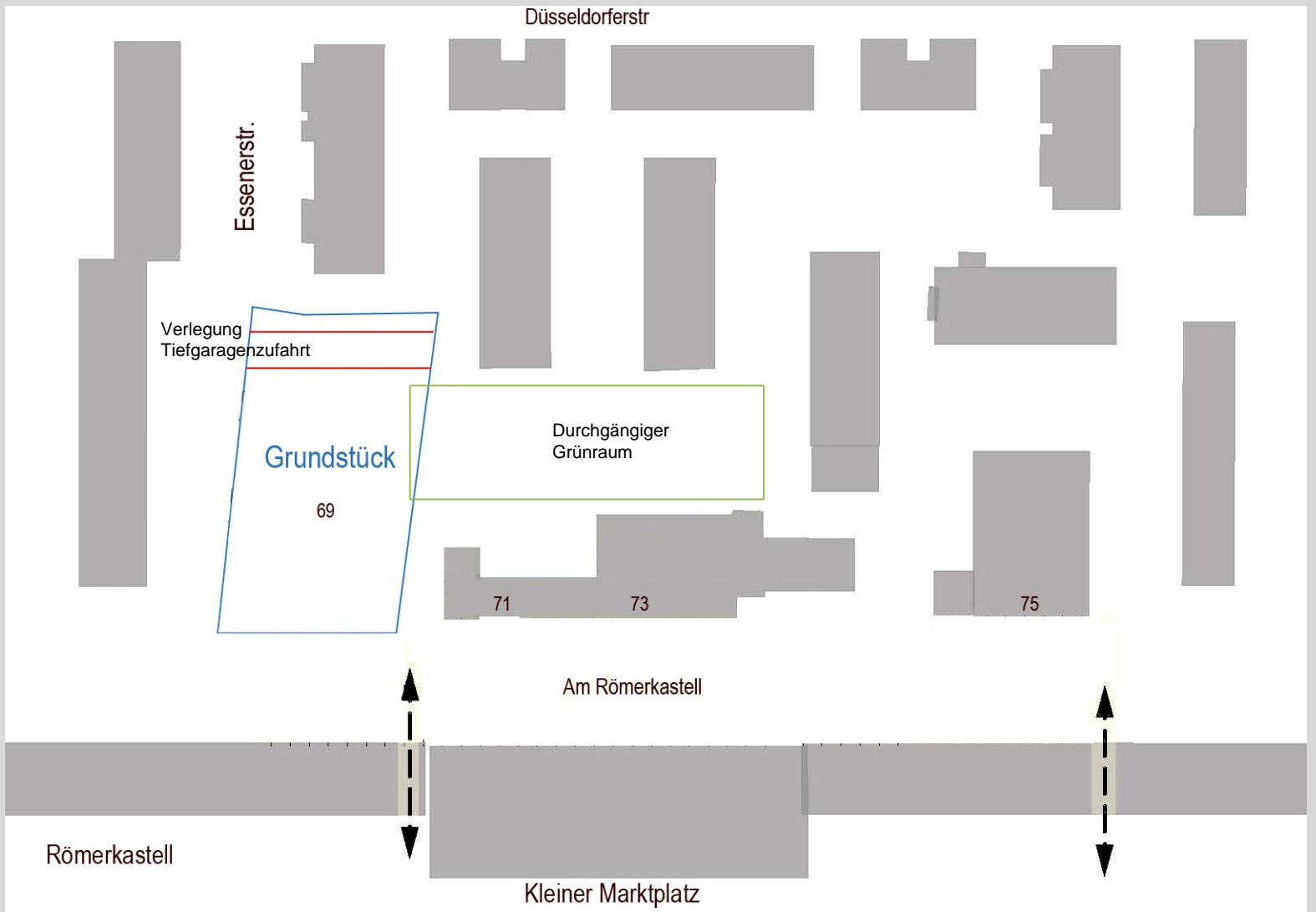
Nachbarschafts- und Familienzentrum Hallschlag

Am Römerkastell 69



Kottkamp & Schneider

Freie Architekten Stuttgart VfA



Bauliche
Konzeption





Nachbarschafts- und Familienzentrum Hallschlag

Am Römerkastell 69



Kottkamp & Schneider

Freie Architekten Stuttgart VfA



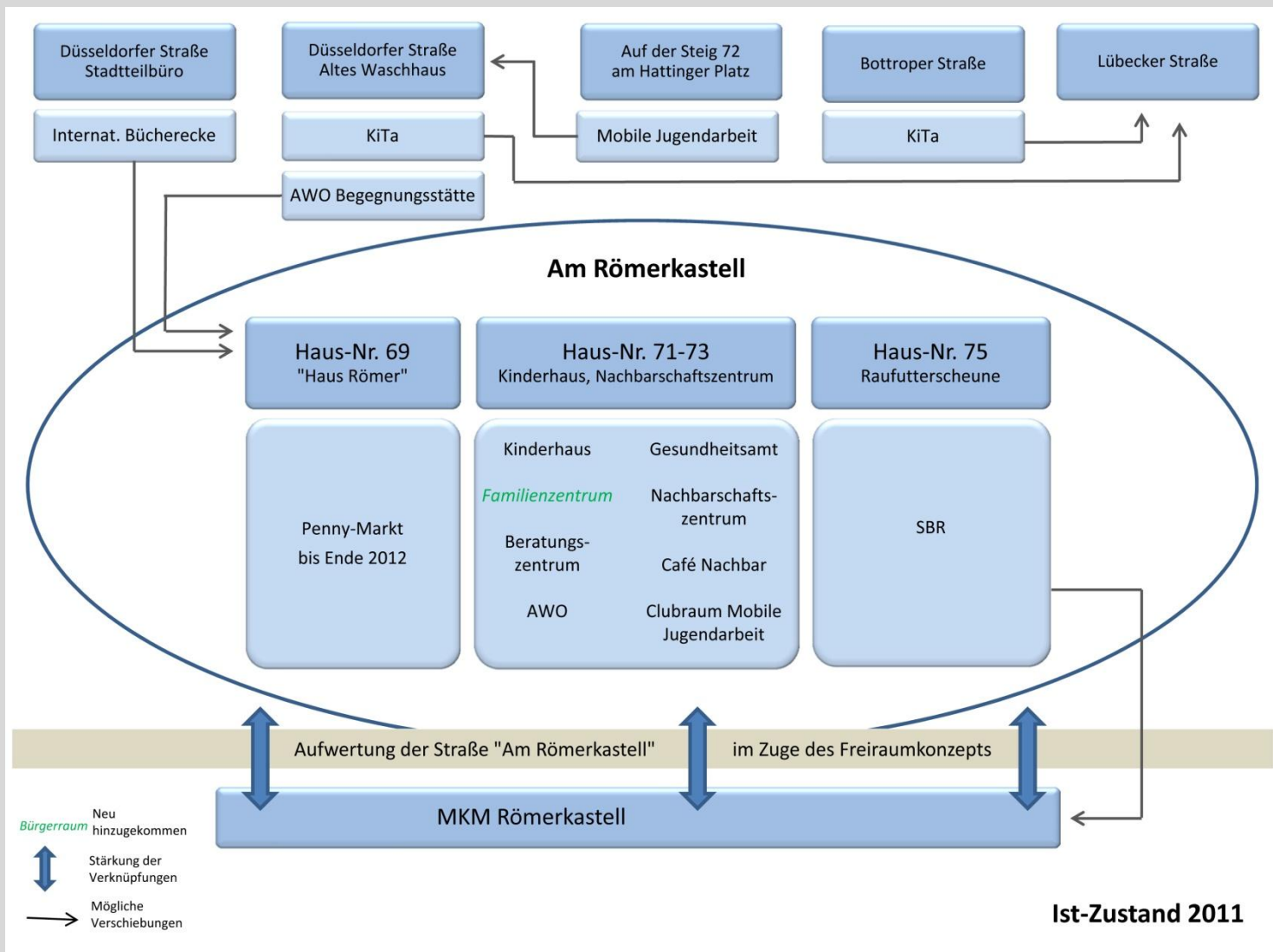
Nachbarschafts- und Familienzentrum Hallschlag

Am Römerkastell 69



Kottkamp & Schneider

Freie Architekten Stuttgart VfA



Übergeordnete Planungskonzeption



Lübecker Straße

Düsseldorfer Straße
Altes Waschhaus

KiTa Bottroper Str.

Mobile Jugendarbeit

KiTa Düsseldorfer Str.

Idee Stadtteil- und Familienzentrum Hallschlag

Am Römerkastell

Haus-Nr. 69
"Haus Römer"

Haus-Nr. 71-73
Kinderhaus, Nachbarschaftszentrum

Haus-Nr. 75
Raufutterscheune

Seniorenwohnen
AWO-Begegnungsstätte
Internationale
Bibliothek
Bürgerraum
Familienzentrum
STEB e.V.

Kinderhaus
Familienzentrum
Beratungs-
zentrum
Gesundheitsamt
Nachbarschafts-
zentrum
Café Nachbar
Clubraum Mobile
Jugendarbeit

*IBIS-
Kindertagesstätte*

SBR

Bewegungshaus ?

Aufwertung der Straße "Am Römerkastell" im Zuge des Freiraumkonzepts

MKM Römerkastell

*Turn- und
Versammlungshalle
Römerkastell*

Bewegungshaus ?

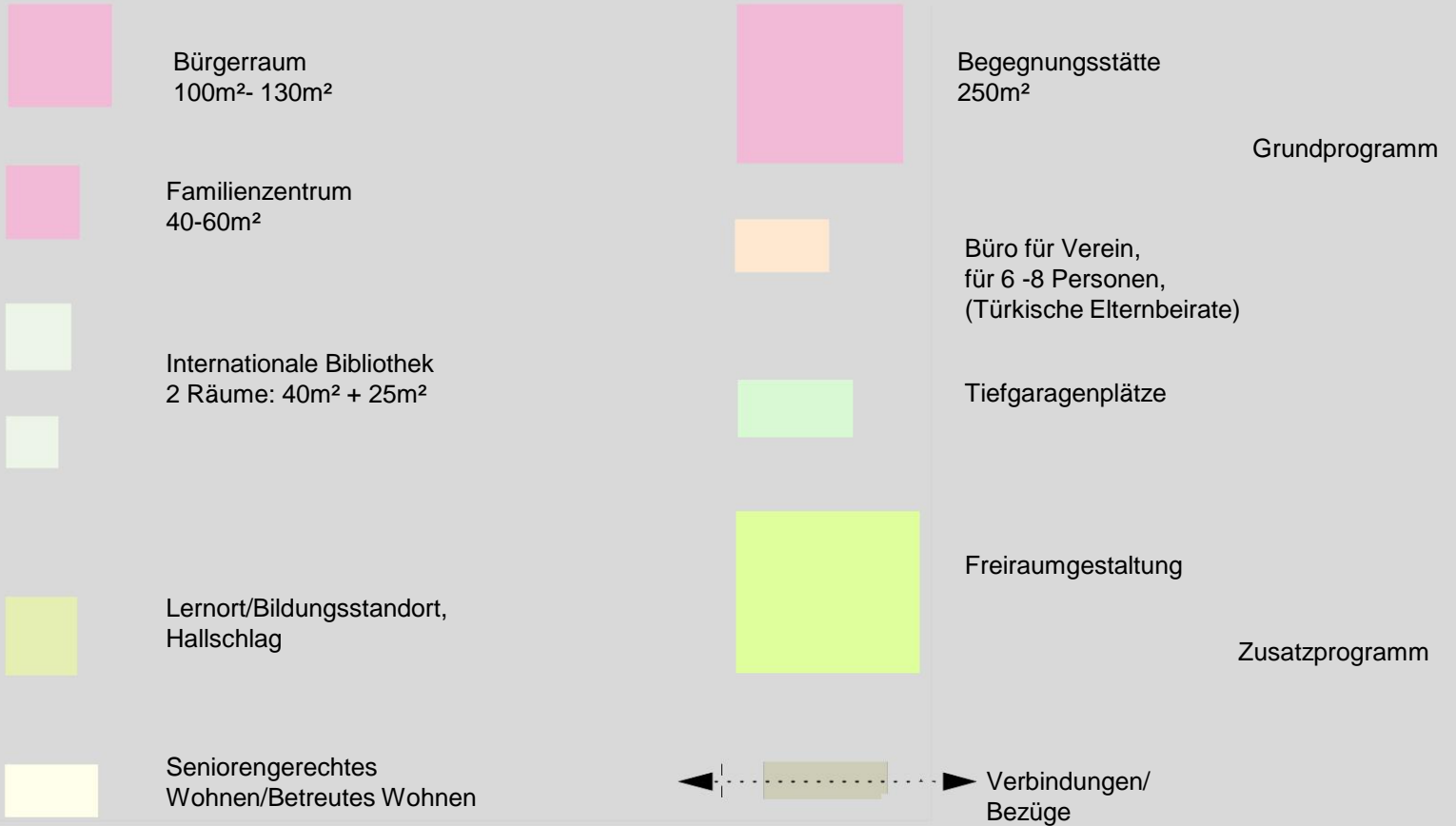
Bürgerraum Neu hinzugekommen
↑↓ Stärkung der Verknüpfungen

Planungsidee

Übergeordnete
Planungskonzeption



Raumprogramm Haus 69 (Amt für Stadtplanung und Stadterneuerung)



Raumprogramm
Haus Nr 69



Ergänzungen der Projektgruppe Haus Römer (19.07.2011)

- Schulischer Lernraum
- Medienräume für Jugendliche, Schulklassen, BIWAQ- Projekt
- Kinderbibliothek (integriert in intern. Bibliothek)
- Platz für Mentoren
- Gemeinsames Büro für Vereine
- Foyer im EG für Begegnungen, Essen, trinken, Tanzen
- Tresen im Eingangsbereich Anlaufstelle
- Kulturkafe: Ausstellungen, Kulturveranstaltungen

Ergänzungen der Projektgruppe Haus Römer (13.09.2011)

Untersuchung von zwei Varianten

Variante 1: Seniorenwohnen

Variante 2: Seniorenwohnen + stationäre Wohngruppe (Generationenwohnen)

Stationärewohngruppe: 8-gruppiges Angebot

Fläche: 200m²

Zukunft Hallschlag – Bildungsstandort

Lernorte, Bewegungsraum

Zusatzprogramm

Raumprogramm



Familien- und Nachbarschaftszentrum (FuN), Hallschlag

Ort für Bürger und Bürgerinnen des Stadtteils
Kinder – Familien – Singles – Senioren

Begegnung – Information – Betreuung - Angebote

Stärkung nachbarschaftlicher Beziehungen

Aktivierung ehrenamtliches Engagement

Bildungsangebote

Was
Wann
Wie
Wo
Warum
Wer

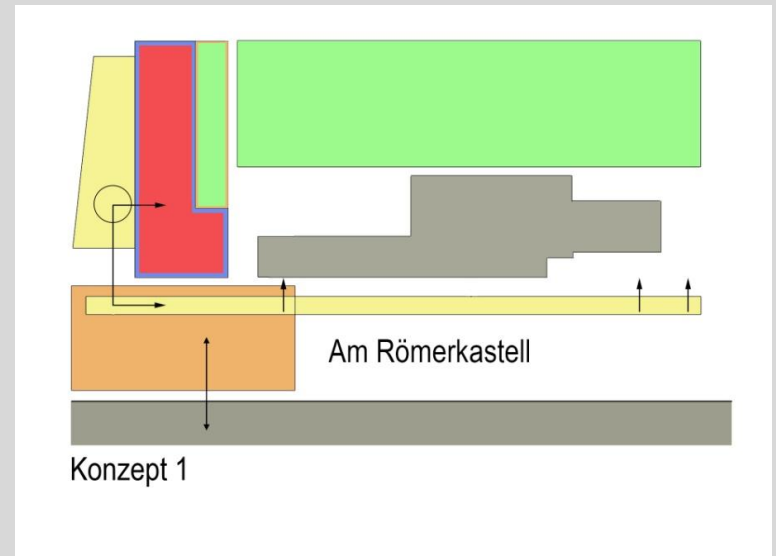
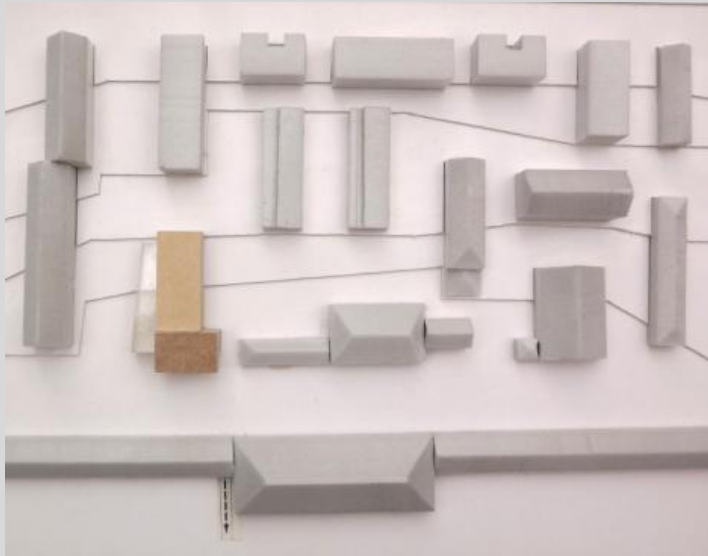
Inhaltliche
Anforderungen



Planungsanforderungen

- Umsetzung des Raumprogramms
- Barrierefreiheit nach DIN 18040 „Barrierefreies Bauen“
- Nachhaltige Bauweise:
Energetische/ ökologische Bauweise
- Städtebauliche Einbindung in des Umfeld .Eigene Identität
offene und transparente Erscheinung,
Innenraumgestaltung mit hoher Aufenthaltsqualität
- Baurechtliche Umsetzbarkeit
- Wirtschaftliche Umsetzung bei guter Qualität

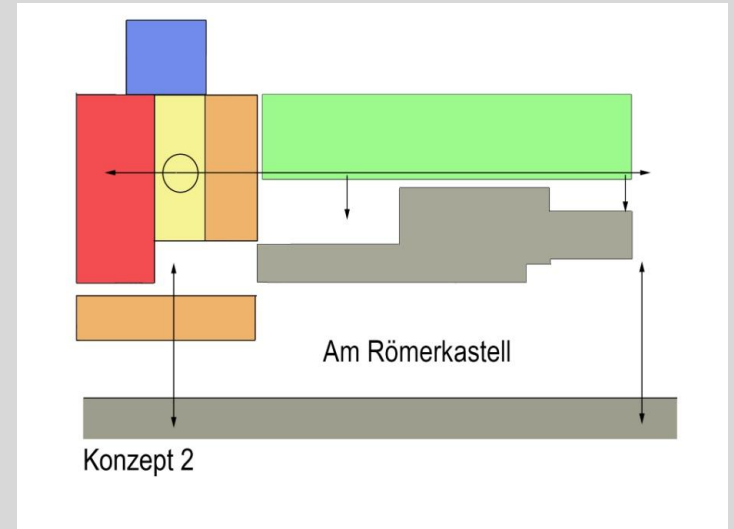
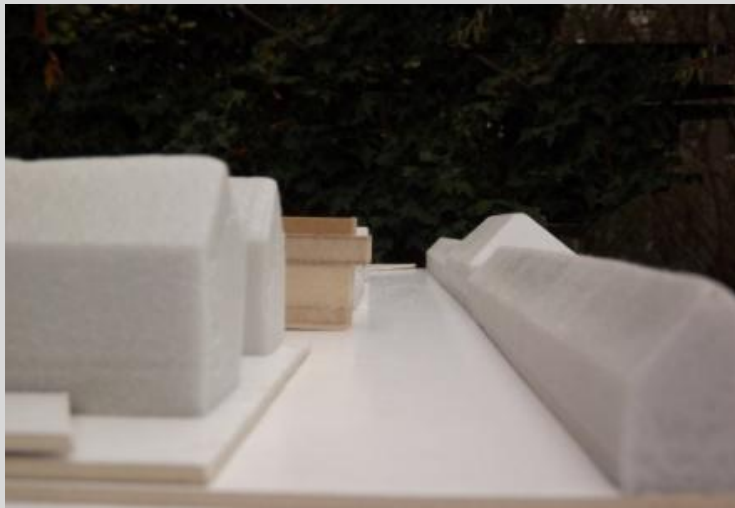
Inhaltliche
Anforderungen



- Bürgerhaus
- Foyer / Halle
- Aktionsfläche
- Garten
- Wohnen

Konzeptidee 1

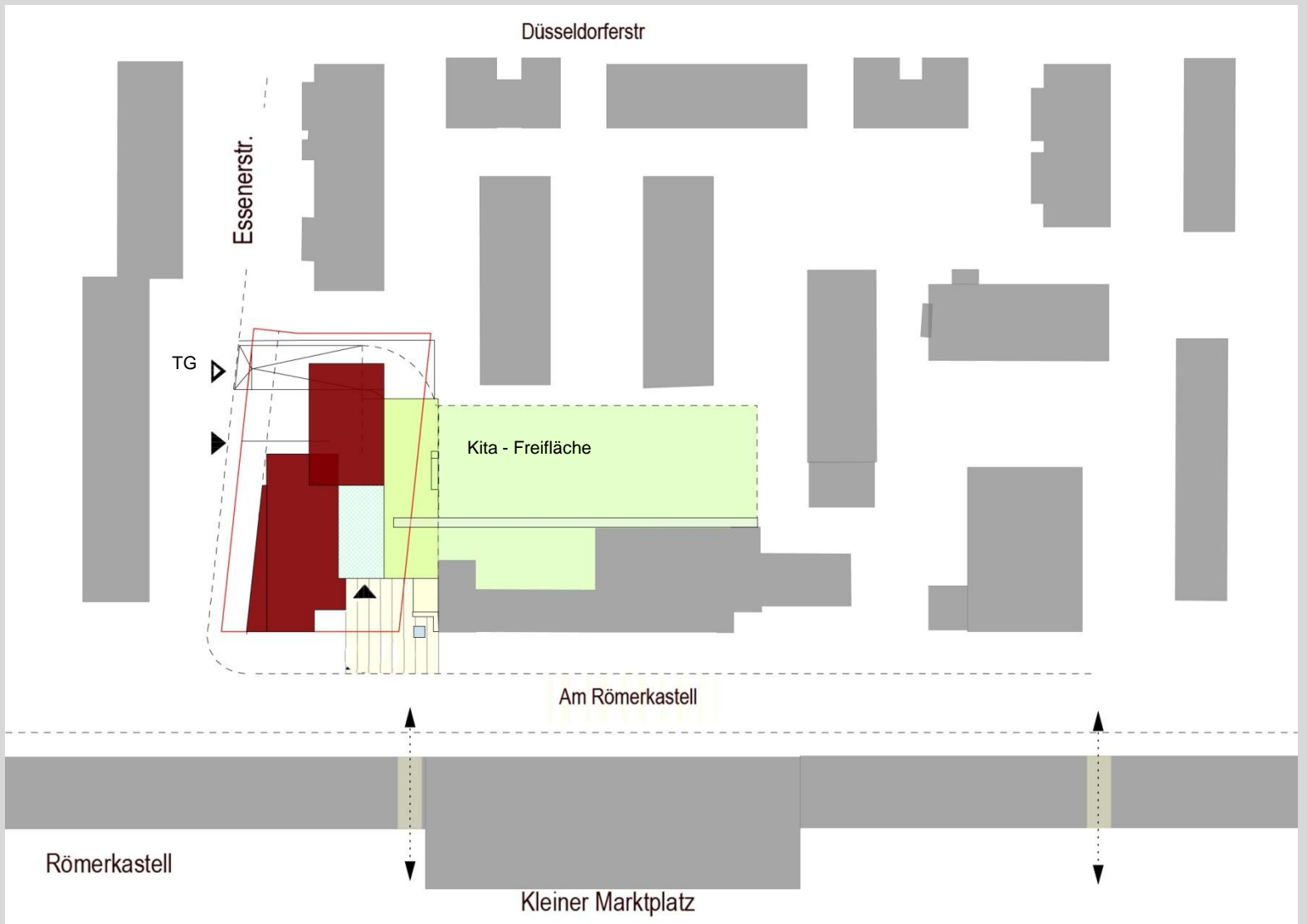




- Bürgerhaus
- Foyer / Halle
- Aktionsfläche
- Garten
- Wohnen

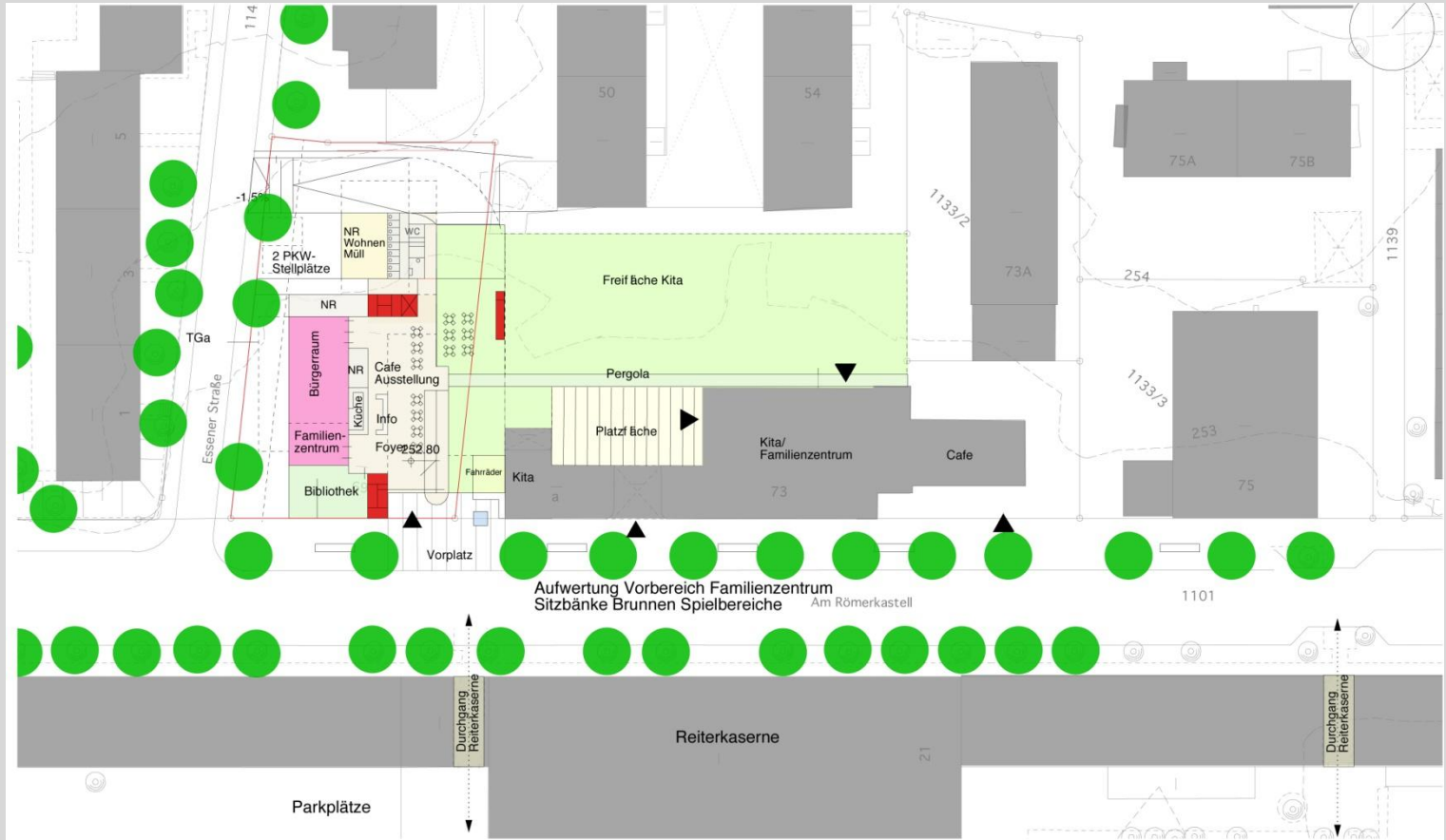
Konzeptidee 2





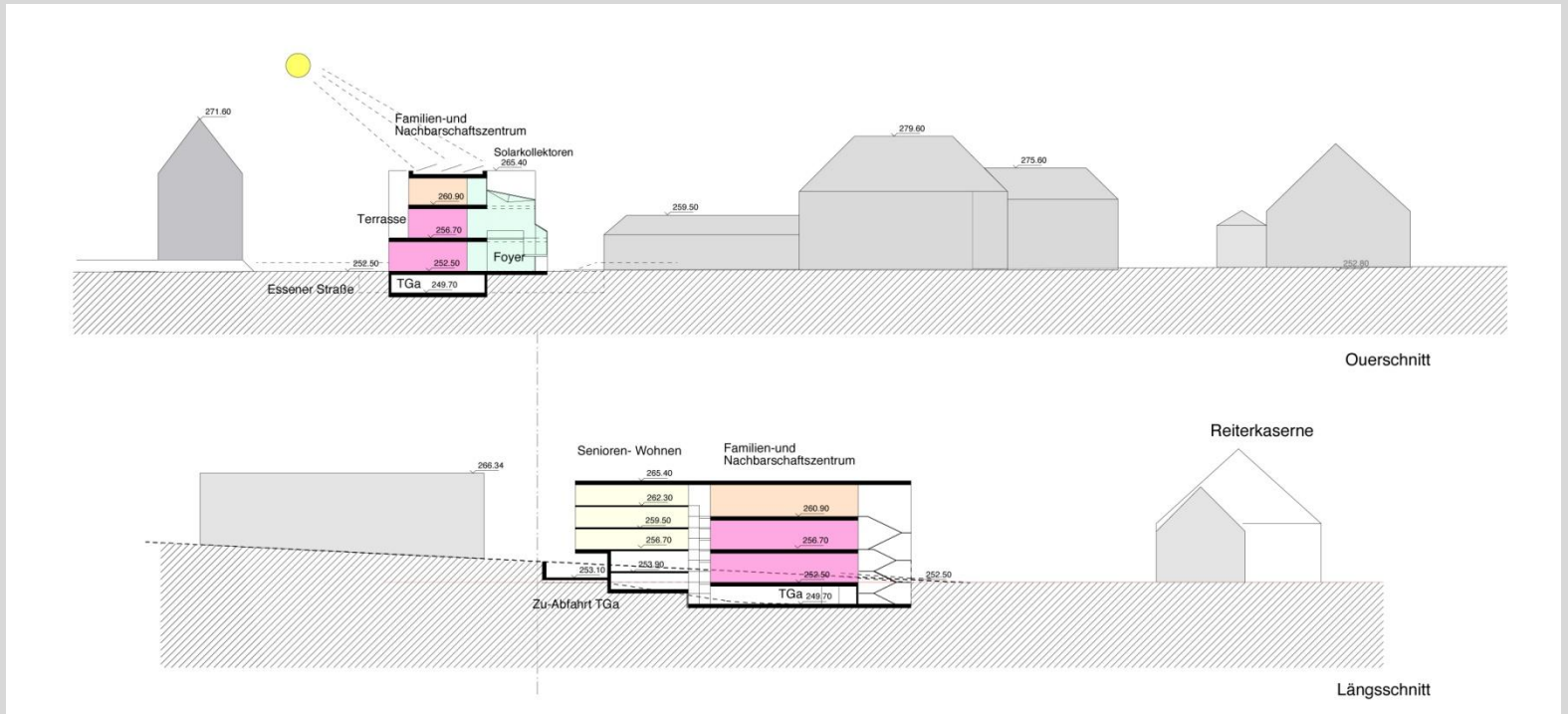
Planungsvorschlag 1





Grundriss EG



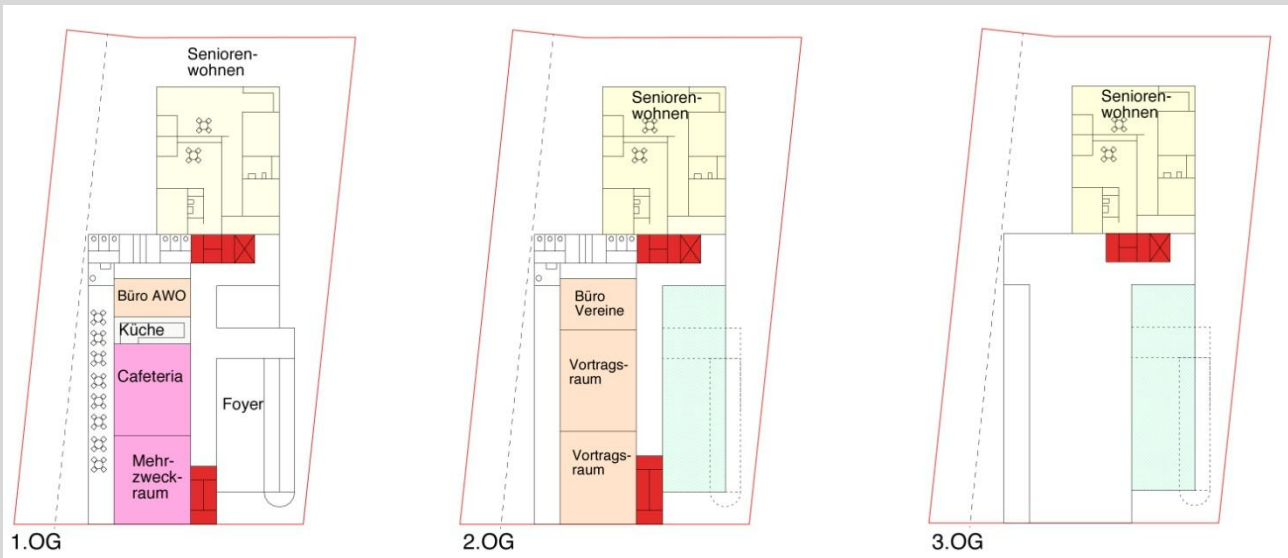


Längsschnitt Am Römerkastell

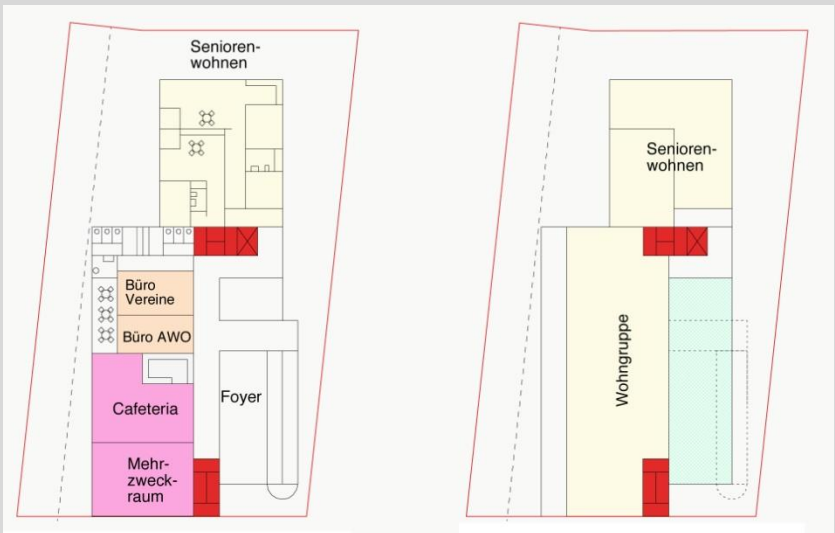
Querschnitt Essenerstr.

Schnitte





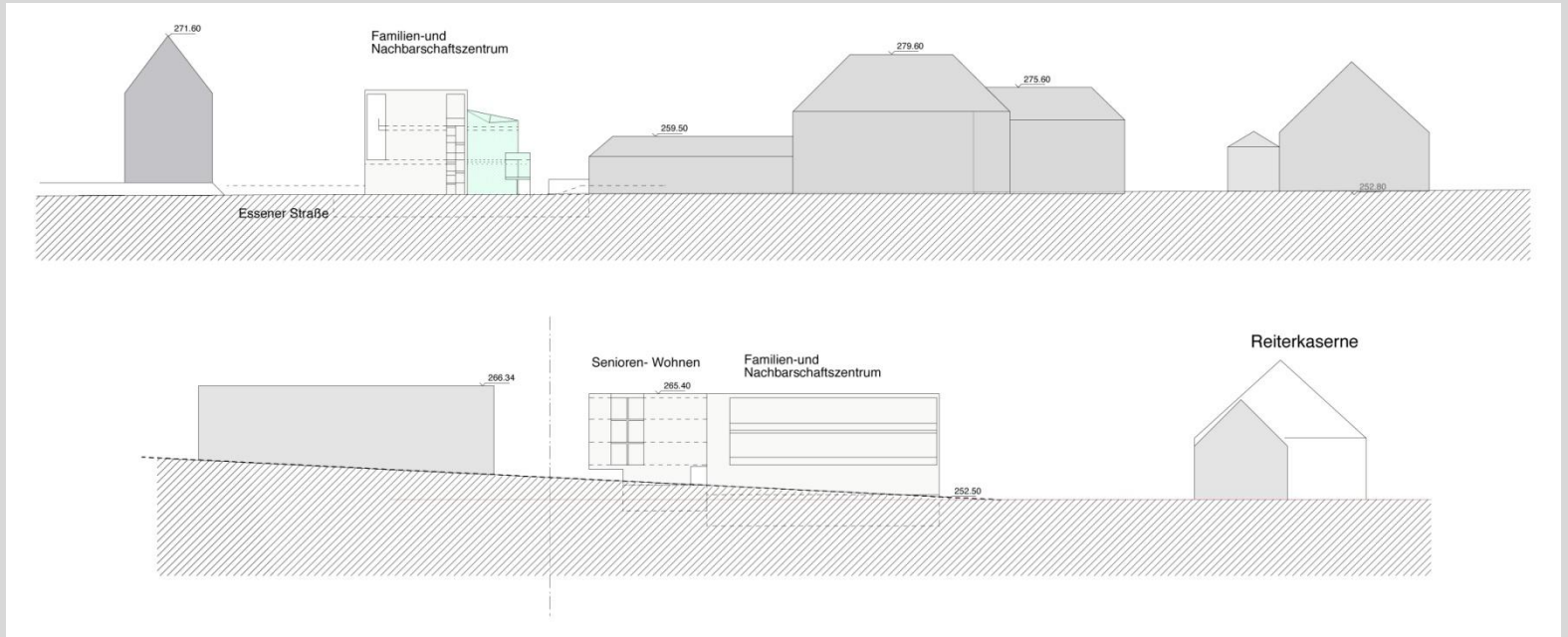
1.OG 2.OG 3.OG



Variante 2 - 1.OG und 2.OG mit Wohngruppe

Grundrisse





Ansicht Am Römerkastell

Ansicht Essenerstr.

Ansichten

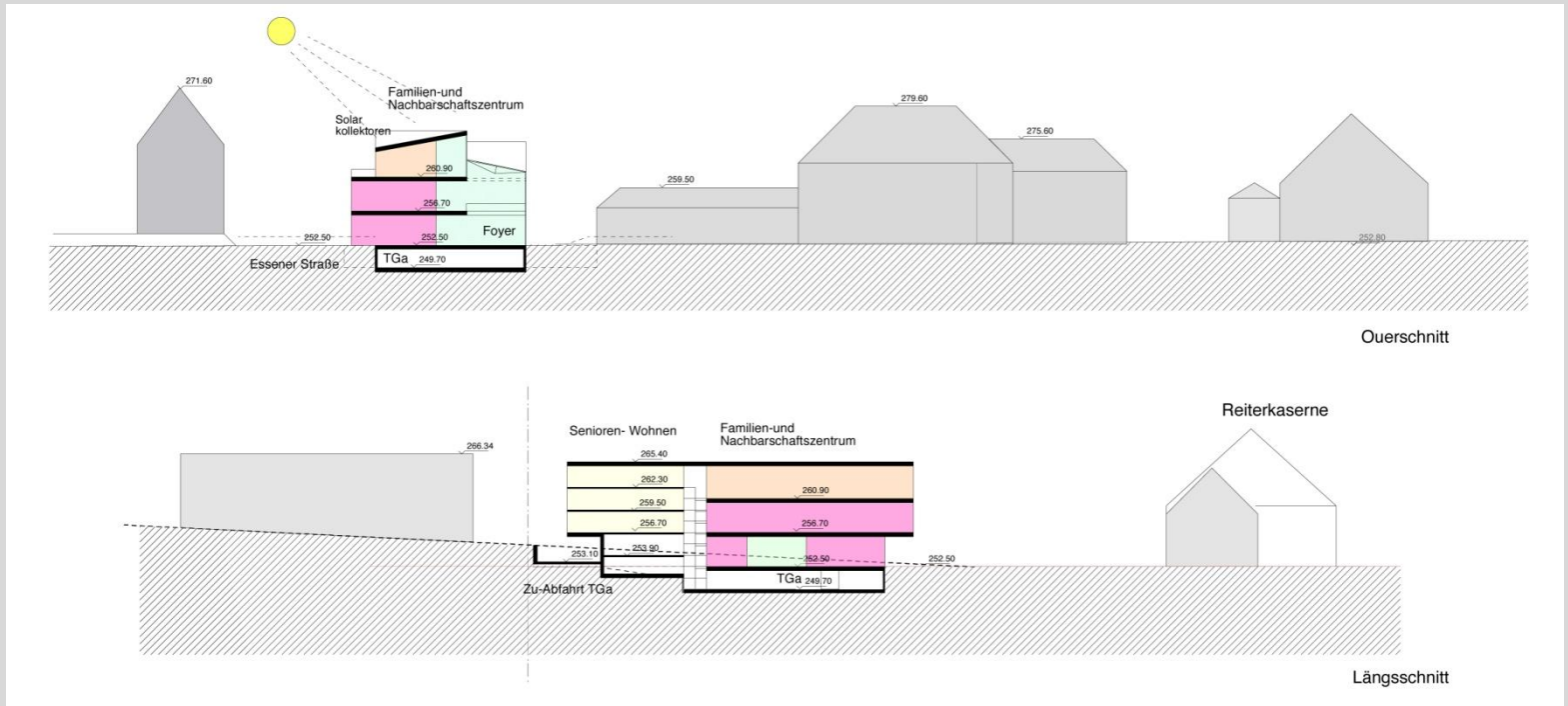


Planungsvorschlag 2





Grundriss EG

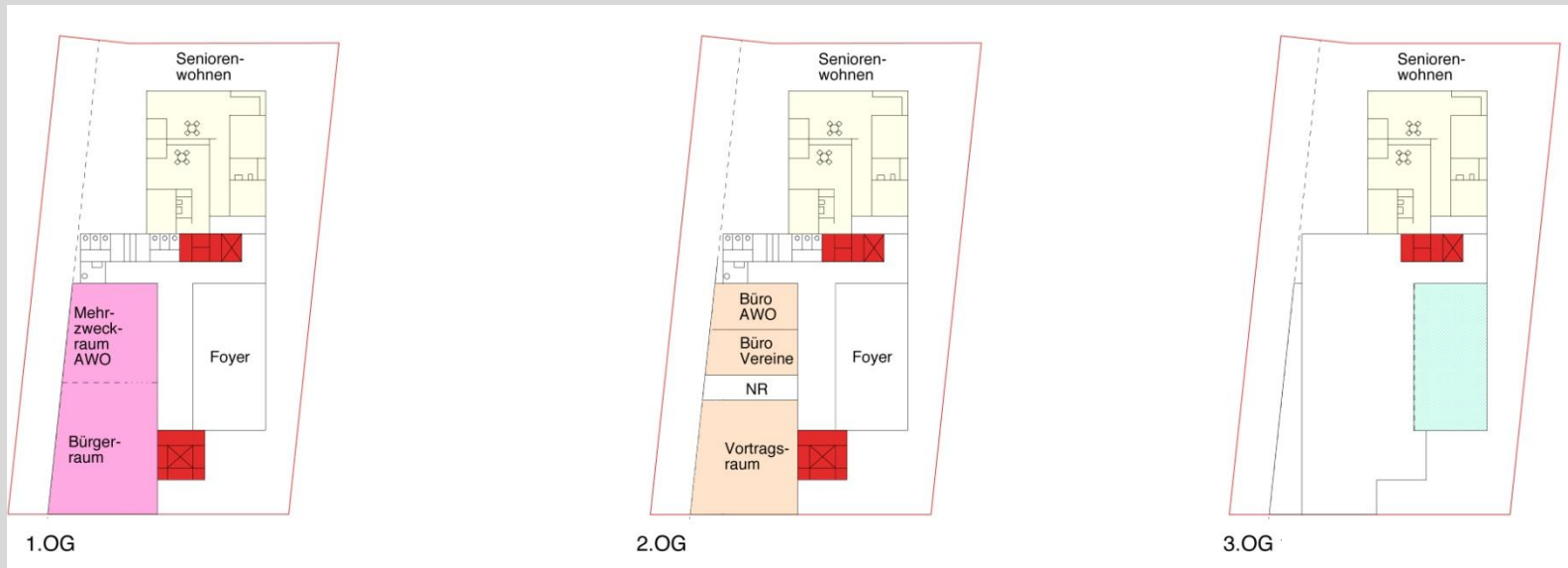


Längsschnitt Am
Römerkastell

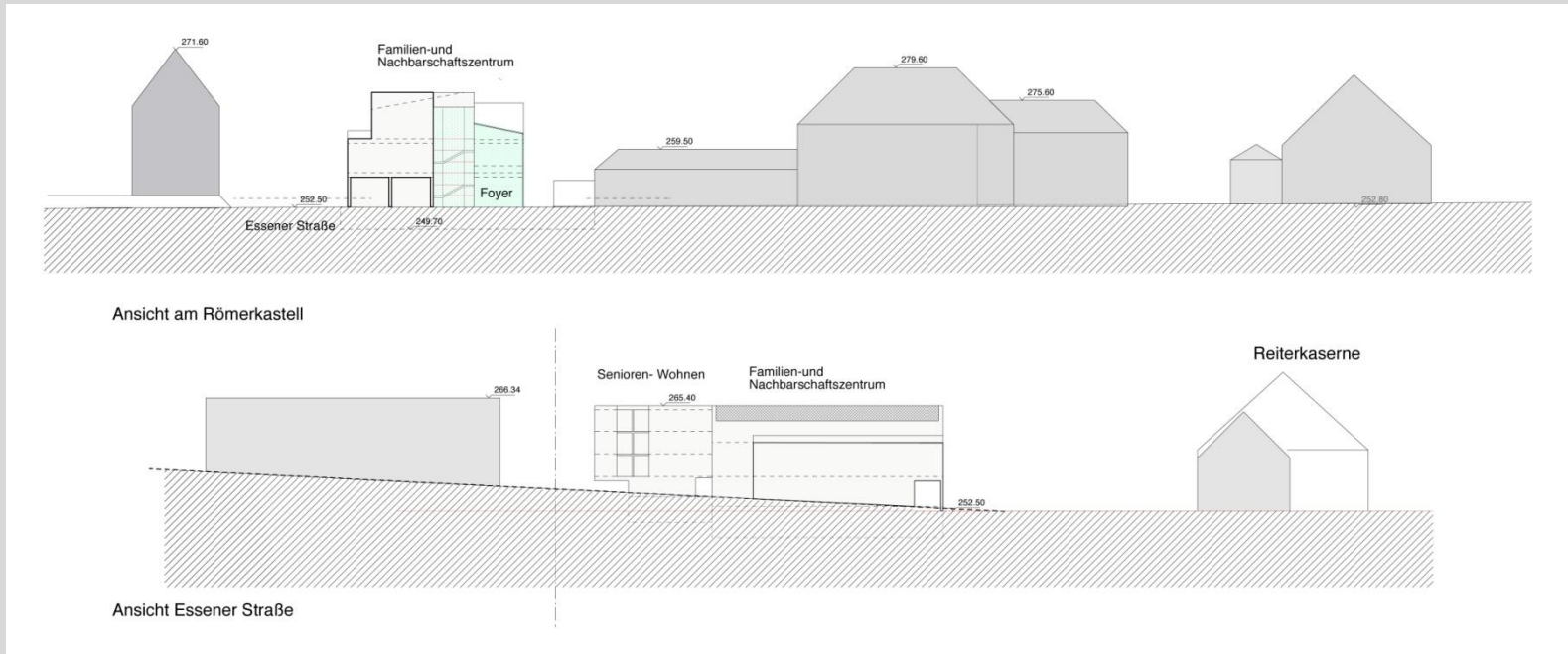
Querschnitt Essenerstr.

Schnitte





Grundrisse



Ansicht Am Römerkastell

Ansicht Essenerstr.

Ansichten





Machbarkeitstudie

Familien- und Nachbarschaftszentrum (FuN) Hallschlag

Vorstellung bei der Projektgruppe Haus Römer
16. November 2011

Auftraggeber Landeshauptstadt Stuttgart
Abteilung Stadtplanung und Stadterneuerung